



Enduit hydraulique de parement pour la rénovation des supports organiques

- **Applicable à la machine à projeter**
- **Finition "brut de projection" ou "écrasé"**



→ Conditionnement

- Sac de 30 kg

→ Coloris

- 20 teintes

→ Consommation

- Finition "brut de projection" et "écrasé" : 12 à 15 kg/m²

→ Conservation

- 1 an dans son emballage d'origine fermé et stocké à l'abri de l'humidité

→ Outils

- Machine à projeter, auge, seau, règle, couteau, truelle, taloche

→ Approvisionnement

- RÉNOLOR est disponible sur toutes les régions

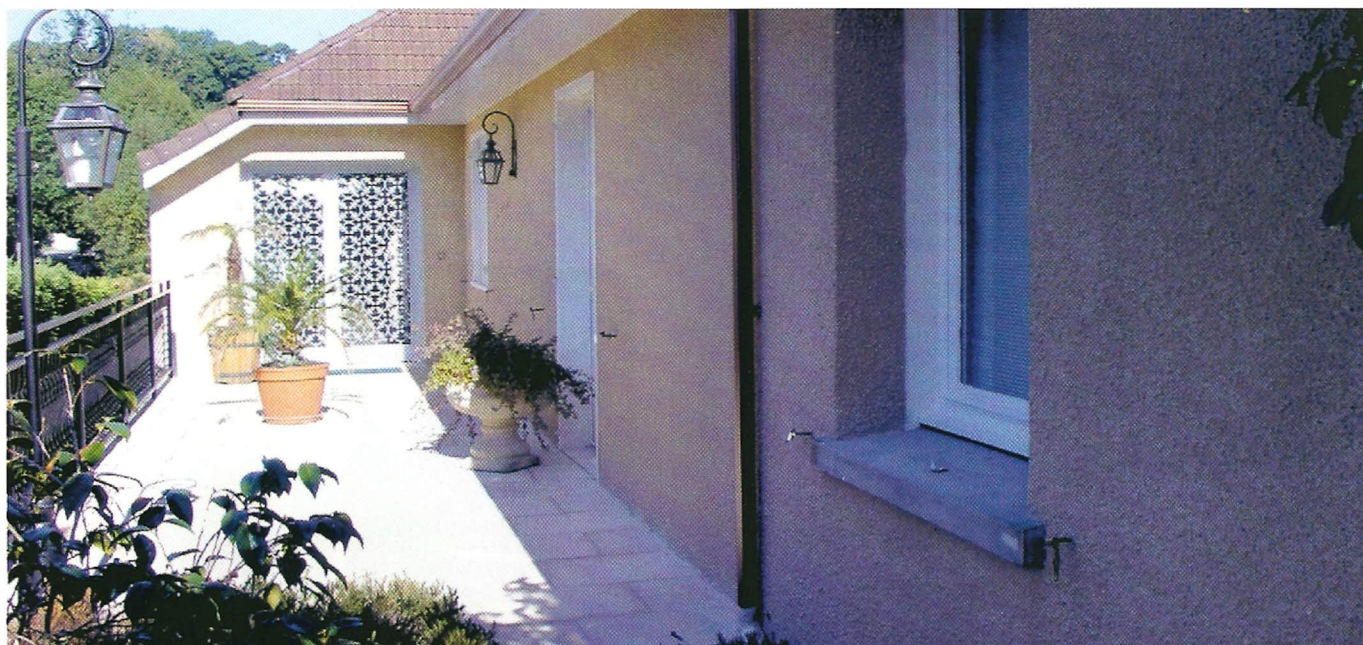
Domaines d'utilisation

Destination :

- Enduit décoratif spécialement destiné à la rénovation des façades de maisons individuelles peintes ou revêtues d'un enduit décoratif organique.

Supports :

- Peintures ou enduits décoratifs organiques appliqués sur enduits hydrauliques.
- Maçonneries enduites au mortier à base de liants hydrauliques.
- Bétons banchés.





Limites d'emploi

Ne pas appliquer :

- Sur des supports nécessitant l'application d'un procédé d'imperméabilisation.
- Sur Isolation Thermique par l'Extérieur.
- Sur des revêtements souples type I1, I2, I3, ou I4.
- Sur des supports traités avec un hydrofuge de surface ou revêtus d'un enduit à base de plâtre.
- Sur maçonneries anciennes : pisé, pierres.
- Sur des maisons à panneaux béton.

Précautions d'utilisation

- Ce produit contient du ciment et de la chaux, le port de gants est conseillé. Se reporter aux indications portées sur le sac. Pour plus de renseignements, consulter la fiche de données de sécurité.
- La teinte de l'enduit peut varier selon les fabrications. Il est recommandé de n'utiliser sur la même façade que des produits ayant le même numéro de lot.
- Une même référence de teinte peut varier en fonction de la structure réalisée, des conditions atmosphériques et des conditions de mise en oeuvre.

Identification

- Composition : ciment blanc et chaux, sables siliceux, adjuvants organiques, pigments minéraux.
- Masse volumique apparente de la poudre : 1420 kg/m³.

Paramètres de mise en œuvre (à 20°C)

- Durée d'utilisation du mélange : 1 heure environ.
- Délai entre passes : de 1 heure à 2 jours au plus.
- Temps hors d'eau : de 3 à 8 heures.
- Épaisseurs d'application :

Support	Ancien enduit décoratif organique	Ancienne peinture	Béton ou sous-enduit
Fonction	Décoration	Décoration	Décoration
Finition "brut de projection"	PRIM-IMPER + 1 passe sur 5 mm + 1 trame WG 210 G + 1 grain sur 5 mm	PRIM-IMPER + 1 passe sur 5 mm + 1 grain sur 5 mm	1 passe sur 5 mm + 1 grain sur 5 mm

Performances

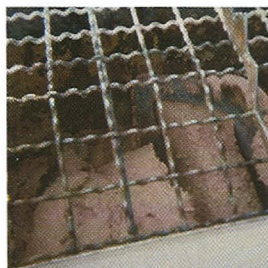
- Comportement au feu : A1 (incombustible).

Préparation des supports

- Les supports doivent être propres, sains et débarrassés de toutes les parties non adhérentes ou pouvant nuire à l'adhérence.
- Ils doivent être déjà imperméabilisés et ne pas présenter de fissure ou de risque d'infiltration d'eau. Les aspérités des structures roulées doivent être écrêtées.

Dans tous les cas :

- Nettoyer systématiquement les supports à l'eau sous pression. Laisser sécher puis appliquer une couche de PRIM-IMPER à la brosse ou au rouleau. Attendre son séchage avant de recouvrir.
- Ménager des joints souples au mastic au niveau des points durs (arrêts de gonds des volets, retours de portes...).

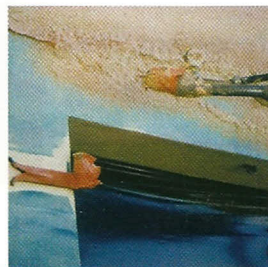


Préparation du produit

- RÉNOLOR se gâche avec une machine à gâchage discontinu avec 5,4 litres d'eau par sac de 30 kg.
- Le mélange doit durer 5 minutes environ et être toujours le même à chaque gâchée.

Conditions d'application

- La température doit être comprise entre + 5°C et + 30°C.
- Pour les teintes foncées, ne pas appliquer le produit à une température inférieure à + 8°C ou par temps humide, afin d'éviter l'apparition d'efflorescences.



Application

Renforts obliques au niveau des angles des baies :

- Avant la réalisation des 2 passes de RÉNOLOR. Maroufler dans une fine couche d'enduit des bandes de renfort d'armature (35 cm x 20 cm) de WG 210 G à 45° sur tous les angles des ouvertures.

Projection de l'enduit :

- Appliquer mécaniquement la première couche sur 5 mm d'épaisseur environ.

Sur enduit décoratif organique :

- Maroufler dans cette passe une trame WG 210 G sur la totalité des surfaces.
- Respecter un recouvrement des lés de 10 cm environ. La trame ne devra jamais être coupée dans l'angle ; prévoir un retour de 20 à 25 cm.

Sur peinture et enduit décoratif organique :

- Serrer cette première passe afin d'obtenir une planéité sans défaut supérieur à 5 mm sous la règle de deux mètres.

Projection de la finition :

- Sur la passe dressée, réaliser le grain sur 5 mm d'épaisseur, qui peut être écrasé avec une taloche avant durcissement pour obtenir la finition "écrasé".

L'épaisseur globale de l'enduit appliqué doit être comprise entre 7 et 10 mm.

Nettoyage des outils

- A l'eau tant que le produit est frais.

